

## 鈴木 圭 “ 共鳴するわたしたちの物語 ”

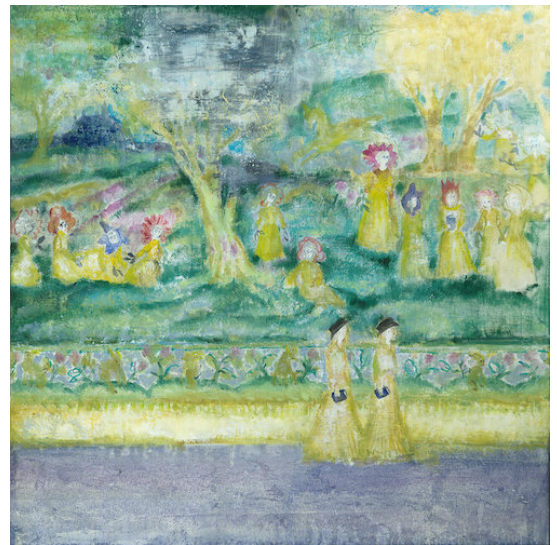
2021年6月11日(金)~6月20日(日) 会期中無休  
時間: 12:00-18:00 ※最終日は17:00まで

\*緊急事態宣言発令・延長に伴い、営業時間を12:00-19:00から12:00-18:00に変更とさせていただきます。

\*レセプションパーティーはございません。

\*急遽展示日程や時間の変更等がある場合がございます。

ホームページやSNSをご確認の上、ご来廊下さいますようお願い申し上げます。



“いつかのあなたと共鳴する”  
oil, gofun on canvas  
45.5×45.5cm 2021

s+arts (スプラスアーツ) より、鈴木圭 個展「共鳴するわたしたちの物語」の開催をお知らせいたします。

女性の抑圧と解放を表現している鈴木圭は、展示毎に独自の物語を作り、その中で繰り広げられる場面を作品に描きます。油絵に胡粉を混ぜることにより、時(歴史)が刻まれた壁画のような描写が特徴的な鈴木圭の作品は、暦の設定から登場人物の性格や背景等、細かい部分にまでこだわりが散りばめられ、様々な角度から現代社会に対する問題提起を内包しています。

本展「共鳴するわたしたちの物語」では、近年鈴木圭が描き続けている架空の国ベルギットを舞台に、様々な人々の肯定されるべき日常の風景を綴った物語を描きます。

「遠く離れていても、出会う事がなくとも、響き合っている。  
ただそこにいて、静かに共鳴している。  
あくまでも個人であること、その経験は誰のものでもなくただ自分自身のためのものであり、  
語っても語らなくても否定されることはない。  
共鳴する事に希望を抱く。  
記録に残る事もない日常の些細な記憶を描きました。」 --- 鈴木圭

世の中には、多種多様、考えの異なる人も大勢いるけれど、皆それぞれが独立した個人として存在しており、それは誰かのためではなく、その本人のために存在しています。とてもシンプルな事であるのに、現に声を張り上げなければ認められない存在があることに矛盾を覚え、更には声を上げた事で利用されてしまうこともあるということに憤りを感じることもあるでしょう。時には語った経験さえも見えなくされてしまうような社会の中で、それでも静かに語られてきたはずの幾つもの声のカケラに希望を見出し、その存在に響き合うようにして今を支えられている人がいることも事実です。

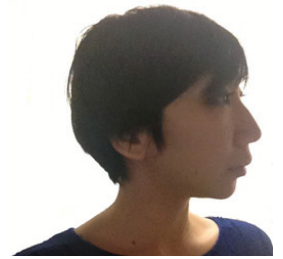
「解放」というキーワードを用いて「自己」を考察する鈴木圭の新作展を是非ご高覧ください。

## 鈴木 圭 Kei Suzuki

1983 東京生まれ  
2012 多摩美術大学造形表現学部造形学科卒業

### 個展

- 2021 -共鳴するわたしたちの物語- s+arts (東京)
- 2020 -港についての物語- ASAGI ARTS (東京)  
-透明なわたしたちの物語- s+arts (東京)
- 2019 -A tale of Nyeaf- s+arts (東京)  
-A tale of Mrs Rui- Itoyak (東京)
- 2018 -The Rose Garden Apartment - ASAGI ARTS (東京)  
-A tale of Sayoko- Shonandai Gallery (東京)
- 2017 -A tale of Laurel the phantom thief- Itoyak (東京)  
-Tale of Papat- Shonandai MY Gallery (東京)
- 2016 -Circus- Kei Suzuki Shonandai MY Gallery (東京)



### グループ展

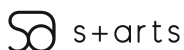
- 2018 「東見本は夢をみる？」 PEPER VOICE TOKYO (東京)
- 2017 「Shonandai MY Gallery 開廊10周年記念展」 Shonandai Gallery (東京)  
「美しい言葉展」 Gallery House MAYA (東京)  
「第23回街かど美術館」 大田原市街かど美術館 (栃木)  
「FANI」 ASAGI ARTS GALLERY (東京)  
「装画を描くコンペティションvol.16」 Gallery House MAYA (東京)
- 2016 「世界の何処かで」 REJINSHA GALLERY (東京)
- 2015 「夜間実験」 アキバタマビ21 (東京)  
「真夏の美の夢」 耀画廊 (東京)  
「MY Way」 Shonandai MY Gallery (東京)  
「ザ・チョイス展」 6次元 (東京)  
「next」 REJINSHA GALLERY (東京)
- 2014 「GENOMICA3」 東邦アート (東京)  
「New Year Selection」 Gallery Art Point (東京)
- 2013 「BIG WORKS,BIG WORLD Vol.1」 REJINSHA GALLERY (東京)
- 2012 「Prologue VIII」 Gallery Art Point (東京)  
「MY Harmonious Exhibit 2012」 Shonandai MY Gallery (東京)
- 2011 「千代田芸術祭 3331 アンデパンダン」 3331 Arts Chiyoda (東京)  
「GENOMICA」 東邦アート (東京)

### アートフェア

- 2019 ART TAIPEI (Taipei World Trade Center/台北) / s+artsより出品
- 2018 Art Formosa (eslite hotel/台北) / Shonandai Galleryより出品
- 2017 ART KAOSIUNG 2017(ART CENTER/台湾高雄)  
/ Shonandai Galleryより出品  
Young Art Taipei 2017 (Sheraton Grande Taipei /台北)  
/ Shonandai Galleryより出品

### 受賞歴

- 2016 装画を描くコンペティションvol.16 準グランプリ  
第14回 TIS公募 入選  
第33回 ザ・チョイス 大賞  
第11回 タグポートアワード 入選  
ワンダーシード2016 入選
- 2015 ザ・チョイスいとう瞳さん審査 入選
- 2012 シェル美術賞2012 入選  
多摩美術大学造形表現学部造形学科 卒業制作展優秀賞
- 2011 シェル美術賞2011 入選



〒106-0032

東京都港区六本木 7-6-5

六本木栄ビル 3F

TEL&FAX 03-3403-0103

MAIL info@splusarts.com

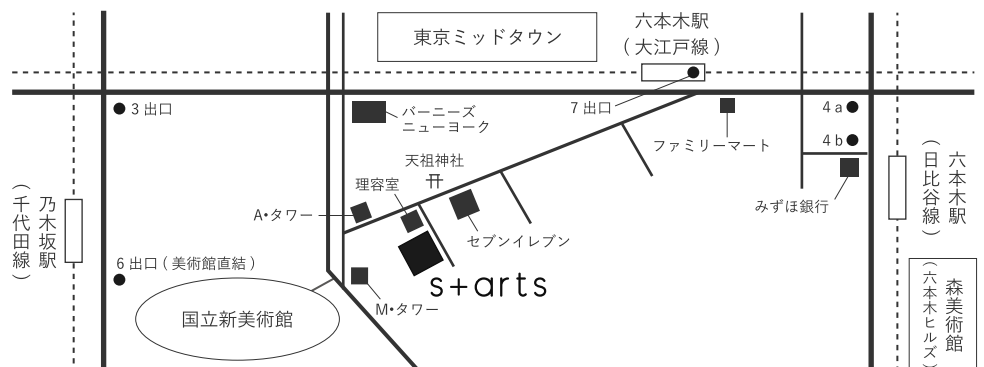
WEB www.splusarts.com

f www.facebook.com/splusarts

@ www.instagram.com/splusarts

t www.twitter.com/splusarts

A www.artsy.net/s-plus-arts



東京メトロ 日比谷線 六本木駅 / 千代田線 乃木坂駅: 徒歩約5分 都営大江戸線 六本木駅: 徒歩約3分