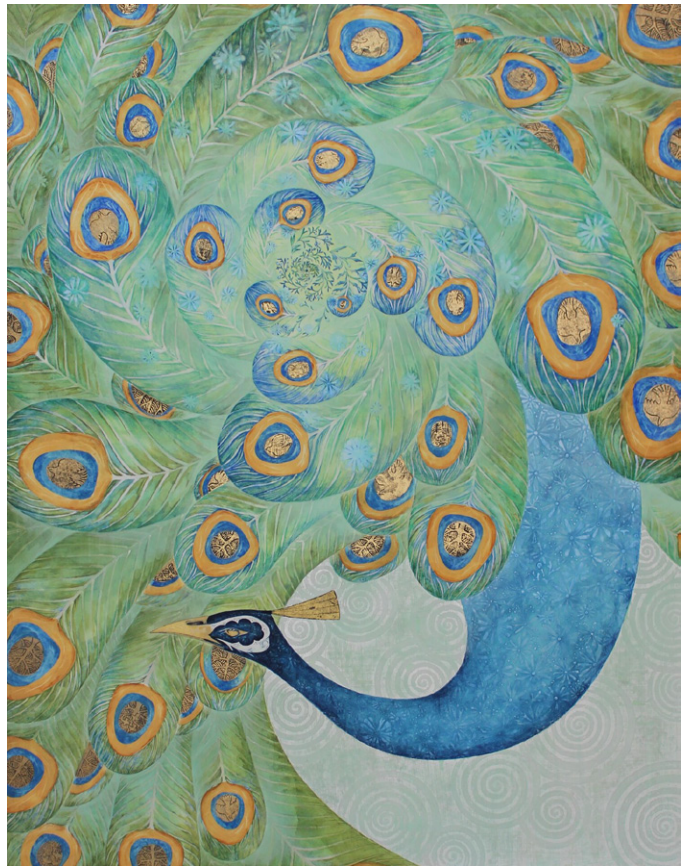


井口 信 「Seed of the world」

2019年11月1日(金)~11月10日(日) 会期中無休
時間: 12:00-19:00 ※最終日は17:00まで
レセプションパーティー: 11月1日(金)18:00~20:00
Room 1



「一粒の種から」
麻紙に岩絵具、銀箔、金箔、真鍮箔 1167×910mm 2019

s+arts（プラスアーツ）より、井口信 個展「Seed of the world」の開催をお知らせいたします。

和紙に岩絵の具や箔などを用い、伝統的な日本画の技法で独自の世界を創り出す井口信は、日々の生活の中で感じた自然の美しさや畏怖、生命の輝きを動物などの形から引用し表現しています。作品を通じて、年齢、性別、国境を越えて繋がることを願い、在学時から精力的に作品発表を続け、国内外で着々と人気を高めている作家です。

井口に描かれる様々な動物や樹々はいつも、穏やかに凜とした振る舞いで画面に現れ、まるで何かを守っているような神秘的な印象を受けます。また、それらを取り巻く波紋のような渦巻きと作品全体が醸し出すマチエールからは、縄文土器や洞窟壁画のような原始芸術を想起させることが多くあります。これは、世界を構築する根源的なエネルギーや宇宙観を感じる作品を描くことを模索する井口自身の表現方法だと言えるでしょう。

本展「Seed of the world」でメインとなる作品「一粒の種から」は、宇宙がビックバンから始まり、一つの細胞から命が生まれ、一粒の種から大きな木が育っていく様子からイメージを広げた、世界が一点から樹形のように広がっていく様を表現しています。本作品を中心に、今回は絵の中にそれぞれ種から草木が育つような一つの世界が構築され、凝縮されるように制作した新作群を発表いたします。

「世界が一点から大樹のごとく広がるように、作品を見ていただいた人の中に、一つ一つの作品から物語が広がっていくことを願っています。」と語る井口信。これを機に是非ご高覧下さいませようお願いいたします。

井口 信 Shin Iguchi

- 1989 神奈川県生まれ
 2013 多摩美術大学美術学部絵画科日本画専攻卒業
 2015 多摩美術大学博士前期課程美術研究科絵画専攻日本画研究領域を首席で修了

個展

- 2019 「Seed of the world」 s+arts (東京)
 2018 「BREATH」 Shonandai Gallery (東京)
 2017 「LIFE」 Shonandai Gallery (東京)
 2016 「神木の森」 Shonandai MY Gallery (東京)
 2015 修了制作展 「utopia」 GALLERY ART POINT (東京)
 2014 「井口信展」 Shonandai MY Gallery (東京)
 2012 「SHIN IGUCHI EXHIBITION ~記憶の星たち~」 アートギャラリー石 (東京)

グループ展他

- 2019 「第6回未来展」 日動画廊 (東京)
 2017 「Shonandai MY Gallery 開廊10周年記念展」 Shonandai Gallery (東京)
 「米ちゃんありがとう 米谷清和先生の多摩美術大学勤続45年を教え子たちが祝う」
 多摩美術大学美術館・アートスペース羅針盤 (東京)
 「第四回飛の会」 銀座井上画廊 (東京)
 2016 「かさぎ画廊ニューヨーク凱旋企画“マンハッタンで輝いたアーティスト展”」
 かさぎ画廊 (神奈川)・松鶴園 (愛知)
 「NEXT JAPAN」 The Nippon Gallery (NY) / 主催 かさぎ画廊
 「第三回飛の会」 銀座井上画廊 (東京)
 「倶楽部山猫絵画展」 山猫軒 (埼玉)
 「第4回Artist Group-風-小品展 花信風」 高島屋日本橋店・京都店・大阪店
 2015 「MY duo 2015-井口信・真条彩華-」 Shonandai MY Gallery (東京)
 「第二回次世代アーティスト展」 かさぎ画廊 (神奈川)
 「第二回飛の会」 銀座井上画廊・KAMIYA ART (東京)
 「平成26年度 第38回東京五美術大学連合卒業・修了制作展」 国立新美術館 (東京)
 2014 「第二回チャリティー展~Art for people~」 純画廊 (銀座、東京)
 「A GROUP SHOW OF JAPANESE ARTISTS IN COLLABORATION」
 WITH STUDIO ART & GALLERY KASAGI (インド) / 主催 かさぎ画廊
 「第5回-こめつぶつぶより-展」 山猫軒 (埼玉)
 「碧い石見の芸術祭20《全国美術大学奨学日本画展2014》」 (鳥根)
 「Octet 2014多摩美術大学大学院日本画領域2年生展」 佐藤美術館 (東京)
 「現代鳥獣戯画展」 かさぎ画廊 (神奈川)
 「第一回カナソウトリエナーレ」 横浜市民ギャラリーあざみ野 (神奈川)
 「“ポートフォリオ”ってなんだ?展」 デッサン | dessin (東京)
 「雪舟国際美術協会日本画選抜特別展」 東京都美術館 (東京)
 2013 「第一回チャリティー展~Art for people~」 純画廊 (東京)
 「Expected Artists 2013」 Shonandai MY Gallery (東京)
 「第4回“こめつぶつぶより”展」 山猫軒 (埼玉)
 「第1回次世代アーティストイレブン展」 かさぎ画廊 (神奈川)
 「Polaris展」 銀座スルガ台画廊 (東京)
 「平成24年度 第36回東京五美術大学連合卒業・修了制作展」 国立新美術館 (東京)
 「多摩美術大学日本画卒業制作展」 東京銀座画廊 (東京)
 「SWITCH ART展」 アートギャラリー石 (東京)
 2010 「有頂展！」 CCAAアートプラザ ランプ坂ギャラリー (東京)

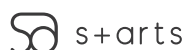


アートフェア

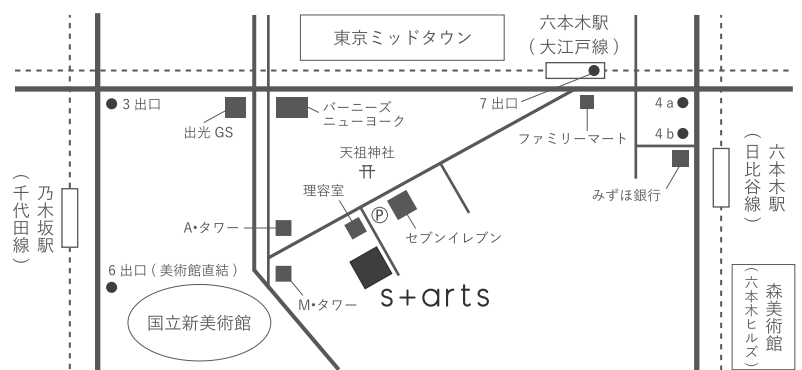
- 2019 ONE ART TAIPEI (台北) / s+arts
 2017 ART KAOHSIUNG (高雄) / Shonandai Gallery
 Young Art Taipei (台北) / Shonandai Gallery
 2015 Young Art Taipei (台北) / Shonandai Gallery

受賞・入選

- 2018 第54回神奈川県美術展 入選
 2015 第51回神奈川県美術展 入選
 Artist Group-風- 第4回大作公募展 入選
 (東京都美術館・砺波美術館)
 2014 第50回神奈川県美術展 入選
 2013 第49回神奈川県美術展 入選
 2012 第12回福知山市 佐藤太清賞公募美術展 入選
 第48回神奈川県美術展 入選
 2011 第47回神奈川県美術展 入選
 2010 第46回神奈川県美術展 入選



〒106-0032
 東京都港区六本木 7-6-5
 六本木栄ビル 3F
 TEL&FAX 03-3403-0103
 MAIL info@splusarts.com
 WEB www.splusarts.com
 www.facebook.com/splusarts
 www.instagram.com/splusarts
 www.twitter.com/splusarts



東京メトロ 日比谷線 六本木駅 / 千代田線 乃木坂駅: 徒歩約5分 都営大江戸線 六本木駅: 徒歩約3分