

“ s+arts summer exhibition ”
久保真理子 / 中山恵美子 / 平田梨華 /
森綾乃 / 山田珠子

2021年7月30日(金)~8月8日(日) 会期中無休
時間: 12:00-18:00 ※最終日は17:00まで

*緊急事態宣言再発令に伴い、営業時間を12:00-19:00から
12:00-18:00に変更とさせていただきます。
*レセプションパーティーはございません。
*急遽展示日程や時間の変更等がある場合がございます。
ホームページやSNSをご確認の上、
ご来廊下さいませようお願い申し上げます。



s+arts (スプラスアーツ)より、久保真理子、中山恵美子、平田梨華、森綾乃、山田珠子によるグループ展「s+arts summer exhibition」の開催をご案内申し上げます。

久保真理子は、架空の故郷と、そこに棲む想像上の生物を油彩で描きます。幼児期に国内外を点々とし、転居する度に転居先の人々にとっての異邦人になっていたという経験から、故郷という概念に強い憧れを抱くようになりました。彼女の作中に現れる異形の生物は、現実の人間とは異なる存在として描かれていますが、異邦人の象徴としても位置づけられ、彼らなりの秩序や感情を持ち生きている様が表現されています。様々な場所で社会や文化の多様性に触れてきた久保は、自己と他者の境界とは何か?と自問自答しながら独特の色彩とタッチで自身の世界観を描いています。

中山恵美子は、日常生活の風景をモチーフに、和紙や包装紙に墨とコラーージュで作品を制作する作家です。普段の生活の何気ない出来事も、違った角度から捉え考え直してみたり、より劇的に受け止めたりして、日常の中の非日常を探しています。感情やバックグラウンドなどを視覚化し、目に見えない事象を景色にすることで、実際の景色と混じり合わせた白昼夢のような世界観を表現しています。今回は、出産や家を持つことなど、昨年から今年にかけて人生の大きなイベントを経験した彼女が改めて感じた「家族」「家」「地域」について作品に表現しています。個人的なモチーフに匿名性を持たせ、鑑賞者の記憶に結びつくような、普遍的なイメージになるよう制作した新作群を発表いたします。

平田梨華は、絵画やインスタレーションを軸に、制作形式には縛られずに自由に作品を制作します。日常の中で感じ得た様々な情景の片鱗を再構築し、無数に“ただそこに存在するのであろう世界”の姿を作品にしています。平田は、我々が生きているこの世界とはまた異なる世界が様々に層のように存在していて、それらはバランスを取り、交わり合いながら我々の生きる“日常”が作り出されている、と考えています。異素材を組み合わせる事で、それらが互いに響き合う点を探し出し、作品を通じて表現しているのです。自身との対話を繰り返しながら外の世界を認識し、積み重なる薄ぼやけた記憶の断片を彼女なりに整理して、認知と受容を試みています。

森綾乃は、布をレイヤー状に何層にも重ねては絵描くことを繰り返して作品を形成します。「空間に心惹かれ、追いかけています。」と語る彼女は、画面に広がる空間の奥深くまで潜り込み、偶然と必然の狭間に揺れるものをそとすくいとるようにして、理屈やことばでは言い表せないありのままの表現を描き留めます。「のびやかにだらしなく」と自身の作品を例える森は、空間の何気ない気配と向き合う時間を大切にすることで、作品自身が主張するのではなく、鑑賞者が何かを感じられるような、良い意味で向き合わない絵画を目指しています。一見白い布でシンプルに見える彼女の作品には、何ものにも媚びない自由な空間が広がるような奥深さと何気ない気配を感じられるきっかけが散りばめられているようです。

山田珠子は、制作過程で染色した布を土に埋め、微生物によって分解・腐食させた布を用いて主に立体作品を制作している作家です。自然や人と繋がっていく手段として制作を続けているという山田は、時間や生命などの果てない廻りに夢中になりながら、生活用品や自然物を使って遊ぶように表現していると自身の制作について語ります。本展では、近年体の中の季節が巡っていないように感じるといった自身の体感をもとに、体内時計が整うようにと、日々の肌理と気配に耳を澄ませて、ゆったりと流れる時間をドリップしたような新作群を発表いたします。

真夏の昼下がりに暑さと夢の間を行き来する感覚に近いような、なんとも不思議な印象の“s+arts summer exhibition”となりました。いよいよ夏本版のこの季節、5名の作家による作品群を是非お楽しみください。

*本展の後、s+artsは8月30日(月)まで夏季休廊となります。

久保 真理子 Mariko Kubo

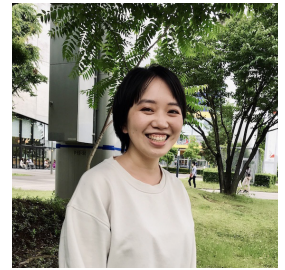
1992 香川県生まれ
2016 多摩美術大学 美術学部 油画科卒業
佐藤国際文化育英財団第26期奨学生選抜
2018 多摩美術大学大学院 絵画専攻 油画研究領域卒業

展示

2021 s+arts summer exhibition / s+arts (東京)
2020 Independent Tokyo 2020
SICF21
2018 東京五美術大学連合卒業・修了制作展
2017 佐藤国際文化育英財団第26回奨学生美術展

受賞/助成

公益財団法人佐藤国際文化育英財団第26期奨学生
2018年辰野登恵子賞
Independent Tokyo 2020 山本知青賞



" somewhere I wonder "
キャンバスに油彩
23×16cm
2020

中山 恵美子 Emiko Nakayama

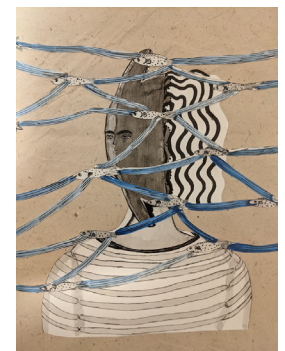
1988 東京都生まれ
2009 サレジオ工業高等専門学校 デザイン工学科インテリアコース 卒業
2011 多摩美術大学 造形表現学部 油画コース 卒業
2017 9月から作家名を金澤恵美子から中山恵美子に変更する

主な個展

2020 「民草絵画展」 Gallery Hasu no hana(東京)
2019 「騒がしい気配」 Gallery Face To Face(東京)
「海」 s+arts(東京)
2018 「Inspiration 中山恵美子展覧会」 Gallery hasu no hana(東京)
2017 「金澤 恵美子展」 Shonandai MY Gallery(東京)
2016 「金澤 恵美子展」 Shonandai MY Gallery(東京)
2014 「金澤 恵美子展」 Shonandai MY Gallery(東京)
2013 「金澤 恵美子展」 ANOTHER FUNCTION(東京)

主なグループ展

2021 「s+arts summer exhibition」 s+arts(東京)
2020 「s+arts christmas exhibition」 s+arts(東京)
2018 「One Man Show+Plus」 Gallery FACE TO FACE(東京)
「VOCA2018」 上野の森美術館(東京)
2017 「Shonandai MY Gallery 10th Anniversary」 Shonandai Gallery(東京)
「響きあう絵と書 金澤恵美子・三輪初子 二人展」 Galleryころころ(東京)
「Young Art Taipei 2017」(台北 / 出展:Shonandai Gallery)
2016 「Solo International Art Camp 2016」Taman Budaya Surakarta(ジョグジャカルタ、インドネシア)
「本江邦夫プロジェクト展の軌跡」ANOTHER FUNCTION(東京)
2012 「旅立ちの日は霧、だった。」展(GALLERY45-8/東京)
「絵画的世界の窓展」 Galleryころころ(東京)
2011 「第47回主体展」 東京都美術館(東京)
「第76回新制作展」 国立新美術館(東京)
2010 「第75回新制作展」 国立新美術館(東京)
「ART41クリアール青山」 クリアール青山アートフォーラム(東京)



" 魚顔の女 "
ケント紙に墨、アクリル、コラーージュ
28×25cm
2021

平田 梨華 Rika Hirata

2014 多摩美術大学美術学部絵画学科油絵専攻卒業

個展

- 2021 平田梨華展 - 浮遊する層を巡る - / JINEN GALLERY (東京)
2020 平田梨華展 - 呼吸と質量の狭間 - / JINEN GALLERY (東京)
Sprout! Nishiazabu vol.12 平田梨華展 / 大泉工場 nishiazabu (東京)
2017 光る水に消えゆく骨のように、螺旋の中で、彼女は幸福に立ち帰る夢を見る / CheongjuArtStudio (清州, 韓国)

グループ展

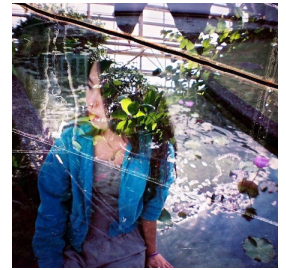
- 2021 s+arts summer exhibition / s+arts (東京)
2020 SICF21 / SPIRAL (東京)
s+arts summer exhibition / s+arts (東京)
2019 Independent Tokyo 2019 / 浅草ヒューリックホール (東京)
2018 Artmore Award Exhibition / 弘重ギャラリー (東京)
2017 the Trace of 10 Years and the Future of 10 Years / CheongjuArtStudio (韓国)
2016 Design Korea(出展) / Kintex (韓国)
Walking Future / CheongjuArtStudio (韓国)
2014 東京五美術大学連合卒業修了制作展 / 国立新美術館 (東京)
多摩美術大学美術学部卒業制作展 / 多摩美術大学 (東京)
36.8°展 / ギャラリー溪 (東京)
2013 出口展 / 多摩美術大学 (東京)

受賞

- 2019 Tagboat 主催 Independent Tokyo2019, 準グランプリ
2018 (株) Lifull-Artmore Award2018, 佳作

レジデンス

2017-16 10 回生 CheongjuArtStudioResidency 3 ヶ月プログラム / CheongjuArtStudio (韓国)



“生える口が映す風景”
石塑粘土、顔料、石、淡水真珠
11×11×14cm
2021

山田 珠子 Tamako Yamada

- 1993 東京都生まれ
2018 武蔵野美術大学美術学部工芸工業デザイン学科テキスタイル専攻 卒業
2021 東京藝術大学院美術研究科工芸専攻染織領域 卒業

展示

- 2021 グループ展「s+arts summer exhibition」s+arts (東京)
2021 グループ展「残在共鳴 第三章」RITMUS (佐賀)
2020 グループ展「溶け合う異素材」チニアシツケル (京都)
2020 グループ展「Beautiful Miss- 美しき失敗たち。-」チニアシツケル (京都)
2019 個展「内と外」神田 URATE (東京)
2018 個展「芒種 -Vauche-」丘の上 APT/ 児嶋画廊 (東京)



“exercise1”
石、マッチ棒、糸
12×3×11cm
2017

森 綾乃 Ayano Mori

1990 大阪府生まれ
2012 大阪芸術大学芸術学部美術学科油画コース 卒業
2014 多摩美術大学大学院博士前期課程 美術研究科油画専攻 修了

個展

2018 森綾乃展「結び」Lights Gallery (名古屋)
2017 森綾乃展「はさぶらん」ギャラリー風 (大阪)
2016 森綾乃展「絡まりあえば」ギャラリー風 (大阪)
森綾乃展「温感」ギャラリー東京ユマニテ bis (東京)
2015 森綾乃展「呼応するとき」ギャラリー風 (大阪)
2014 森綾乃展「解放される場所」ギャラリー東京ユマニテ bis (東京)

展覧会

2021 「s+arts summer exhibition」s+arts (東京)
ART NAGOYA 2021 (名古屋観光ホテル / 名古屋)
2020 未生空間 lsm 宝塚展 (宝塚市立文化芸術センターサブギャラリー / 宝塚)
3persons Exhibition (KAZE ART PLANNING / 大阪)
森綾乃 × 松島康貴 2人展「AnB」(Lights Gallery / 名古屋)
ART NAGOYA 2020 (ホテルナゴヤキャッスル / 名古屋)
2019 ART FAIR ASIA FUKUOKA 2019 (ホテルオークラ福岡 / 福岡)
未生空間 lsm 東京展 (オリエアートギャラリー / 東京)
ART FORMOSA 2019 (eslite hotel / 台北 / 台湾)
未生空間 lsm (ギャラリー風 / 大阪)
白を愉しむ 2人展 - 高田光治 × 森綾乃 (あべのハルカス近鉄本店アートギャラリー / 大阪)
ART in PARK HOTEL TOKYO 2019 (パークホテル東京 / 東京)
2018 2persons Exhibition 森綾乃 × 大塚孝太郎 (ギャラリー風 / 大阪)
ART FORMOSA 2018 (eslite hotel / 台北 / 台湾)
ART OSAKA 2018 (ホテルグランヴィア大阪 / 大阪)
2017 KIAF 2017 / ART SEOUL (COEX / ソウル / 韓国)
Independent TOKYO 2017 (浅草ヒューリックホール / 東京)
ART OSAKA 2017 (ホテルグランヴィア大阪 / 大阪)
第5回カロンズ大賞展 (ギャラリー風 / 大阪)
2016 「WILL」(Shonandai MY Gallery / 東京)
ART OSAKA 2016 (ホテルグランヴィア大阪 / 大阪)
第4回カロンズ大賞展 (ギャラリー風 / 大阪)
2015 ART OSAKA 2015 (ホテルグランヴィア大阪 / 大阪)
VOCA 展 2015- 現代美術の展望 - 新しい平面の作家たち - (上野の森美術館 / 東京)
2014 サムホールコミュニケーション展 (ギャラリー Q / 東京)
2012 「Expected Artists 2012」(Shonandai MY Gallery / 東京)

その他

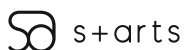
2020 FOLK FOLK クリエイターズワークショップ (三重県伊勢市)
2017 Independent TOKYO 2017 (山本美知子賞 / Shonandai MY Gallery) (房彦文賞 / G.Gallery)
2013 第28回ホルベイン・スカラシップ奨学生

作品設置

アトールテラス鴨川 (京都) / 翔風館 (愛知)



「きくうせそ」
ミクストメディア
35.5×35.5cm
2021



〒106-0032

東京都港区六本木 7-6-5

六本木栄ビル 3F

TEL&FAX 03-3403-0103

MAIL info@splusarts.com

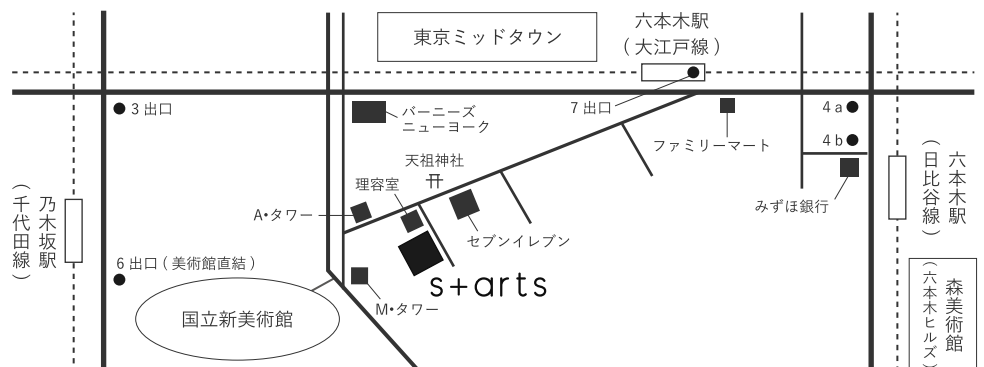
WEB www.splusarts.com

f www.facebook.com/splusarts

@ www.instagram.com/splusarts

t www.twitter.com/splusarts

A www.artsy.net/s-plus-arts



東京メトロ 日比谷線 六本木駅 / 千代田線 乃木坂駅: 徒歩約5分 都営大江戸線 六本木駅: 徒歩約3分